

自動車・バイクの購入、免許取得費や車検費用にも！

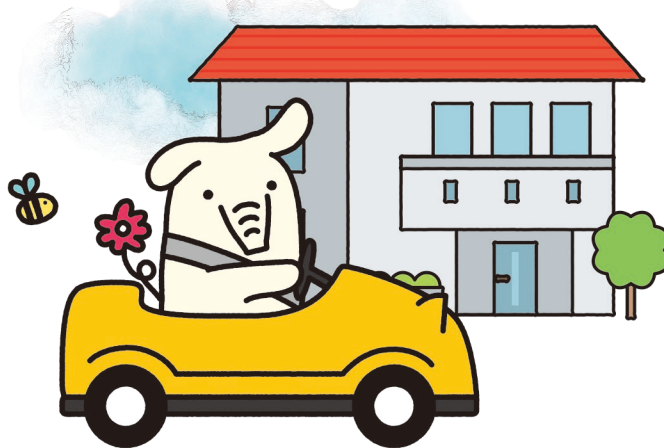


# JAマイカーローン

金利軽減項目のうち、いずれかに該当すると  
標準金利 **年4.175%** (変動金利) ※保証料別途 が

適用金利 **年1.00%**

もしもに備え、**団信にご加入いただけます** (変動金利) ※保証料別途  
適用金利は対象期間内にお借入いただいた方が対象となります。  
適用金利の対象期間 2024年4月1日～2025年3月31日



## 金利軽減項目

- JAで給与振込（5万円以上）または年金振込をご指定いただける方
- JAカードをお持ちの方およびJAネットバンクをご利用の方（新たにご加入される方も含みます）

## お使いみち



保証機関	基金協会保証型	三菱UFJニコス保証型
ご利用いただける方	年齢 借入時満18歳以上満75歳未満(完済時満80歳未満)	年齢 借入時満18歳以上満75歳未満(完済時満80歳未満)
前年度税込年収	原則200万円以上	継続して安定した収入のある方
勤続年数	原則1年以上	-
その他	JA所定の条件を満たしている方	
お使いみち	■自動車・バイク等(中古車含む、営業車両は除く)購入費用 ■点検・修理、車検にかかる費用 ■カー用品購入費用 ■運転免許の取得費用 ■他金融機関等の自動車ローン借換資金(申込本人分のみ) ■車庫建設資金	
ご融資金額	1万円以上1,000万円以内(1万円単位)	10万円以上1,000万円以内(1万円単位)
ご融資期間	6ヶ月以上15年以内 ※基金協会保証については、借入期間10年(120か月)を超える案件の資金使途が自動車の新車購入に限定されます。また他金融機関から借入中の自動車資金の借換の場合、残価設定型クレジットを除き借入期間は現在お借入中の自動車資金の残存期間内、または当初の資金使途が新車購入の場合に限り、15年から当初借入入れた自動車資金の経過期間を差し引いた範囲内とします。	6ヶ月以上15年以内
ご返済方法	元利均等返済(毎月返済・毎月返済+ボーナス併用)	
担保	原則不要です。	
保証	各保証会社の保証をご利用いただけます。	
保証料率	年0.7%	年0.79%または年1.35%
その他	ご希望により、当JA所定の団体信用生命共済、三大疾病保障特約付団体信用生命共済、9大疾病補償保険のいずれかにご加入いただけます。団体信用生命共済等にご加入いただけますと、所定の条件に該当した場合、マイカーローンの残高が0円になります。ご加入にあたっては、借入利率に次の利率が加算されます。団体信用生命共済 年0.2%、三大疾病保障特約付団体信用生命共済 年0.3%、9大疾病補償保険 年0.5%	
手数料	融資取扱いに関する事務取扱手数料はいただきません。繰上返済や返済条件の変更については、JA所定の手数料が必要となる場合がございます。	
ご用意いただくもの	■運転免許証(またはパスポート、健康保険証) ■公的所得証明または納税証明書等 ■見積書・契約書 ■ご印鑑 ■その他JAが必要とする書類	

※組合員加入には、出資が必要となります。※適用金利はお借入当初の金利です。※お借入の利率は、JAが基準とする短期プライムレートを基準とし、年2回見直しを行います。  
※金利環境の変化により標準金利・適用金利を見直しさせていただく場合があります。※ご返済の滞りなどが発生した場合には、適用金利を中止、標準金利に引き上げさせていただく場合がございます。  
※店頭にて返済額の試算を受けておりますので、各支店窓口または渉外担当者へお気軽にご相談ください。※審査の結果、ローン利用のご希望に沿えない場合がありますのでご了承ください。

## インターネットで 簡単審査

24時間365日対応します！

※審査結果については、後日JAよりお電話もしくはEメールにてお客様へご連絡いたします。  
※お申込み画面で表示するお借入利率には、保証料を含みません。

JAネットローン |

検索



## 一言メモ

- ▶ 車を買うだけでなく、運転免許の取得費用にもご利用いただけます！
- ▶ カー用品の購入や、車庫の設置にもお使いいただけます！