

くらしを豊かにする様々な夢の資金として！

JA多目的ローン

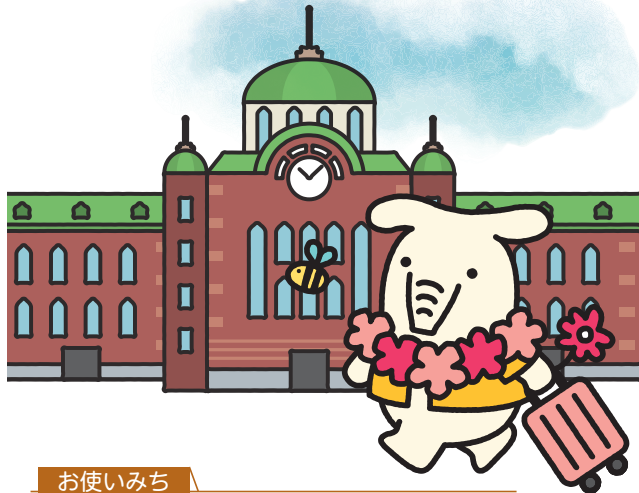


金利軽減項目のうち、いずれかに該当すると
標準金利 **年4.825%** (変動金利) が最大軽減後金利

年3.225%

もしもに備え、団信にご加入いただけます (変動金利) ※保証料別途

※事業性資金は対象外となります。
適用金利は対象期間内にお借入いただいた方が対象となります。
適用金利の対象期間 2024年9月2日～2025年3月31日



金利軽減項目

- JAで給与振込(5万円以上)または年金振込をご指定いただける方
- JAネットバンクをご利用中、または新たにご利用いただける方
- JAカードをお持ちの方、または新たにご契約いただける方

※上記金利軽減項目により軽減率が異なります。

お使いみち

- 結婚費用
- 旅行費用
- お借換資金として
- 趣味やお買い物に

保証機関	基金協会保証型	三菱UFJニコス保証型	
ご利用いただける方	年齢	借入時満18歳以上満75歳未満(完済時満80歳未満)	借入時満18歳以上満75歳未満(完済時満80歳未満)
	前年度税込年収	原則200万円以上	継続して安定した収入のある方
	勤続年数	原則1年以上	-
	その他	JA所定の条件を満たしている方	
お使いみち	■生活に必要とする一切の資金で資金使途が確認可能なもの	■生活に必要とする一切の資金で資金使途が確認可能なもの ■他金融機関等からの借入金の借換資金 ■事業性資金	
ご融資金額	1万円以上500万円以内(1万円単位)	10万円以上1,000万円以内(1万円単位)	
ご融資期間	6ヶ月以上10年以内		
ご返済方法	元利均等返済(毎月返済・毎月返済+ボーナス併用)		
担保	原則不要です。		
保証	各保証会社の保証をご利用いただけます。		
保証料率	年0.8%	年1.65%	
その他	ご希望により、当JA所定の団体信用生命共済、三大疾病保障特約付団体信用生命共済、9大疾病補償保険のいずれかにご加入いただけます。(事業性資金は除きます。) 団体信用生命共済等にご加入いただきますと、所定の条件に該当した場合、多目的ローンの残高が0円になります。 ご加入にあたっては、借入利率に次の利率が加算されます。団体信用生命共済 年0.2%、三大疾病保障特約付団体信用生命共済 年0.3%、9大疾病補償保険 年0.5%		
手数料	融資取扱いに関する事務取扱手数料はいただきません。繰上返済や返済条件の変更については、JA所定の手数料が必要となる場合がございます。		
ご用意いただくもの	■運転免許証(またはパスポート、健康保険証) ■公的所得証明または納税証明書等 ■注文書・見積書・契約書・請求書・領収書等 ■ご印鑑 ■その他JAが必要とする書類		

※組合員加入には、出資が必要となります。※適用金利はお借入当初の金利です。※お借入後の利率は、JAが基準とする短期プライムレートを基準とし、年2回見直しを行います。
※金利環境の変化により標準金利・適用金利を見直しさせていただく場合があります。※ご返済の滞りなどが発生した場合には、適用金利を中止、標準金利に引上げさせていただきます場合がございます。
※店頭にて返済額の試算を承っておりますので、各支店窓口または渉外担当者へお気軽にご相談ください。※審査の結果、ローン利用のご希望に沿えない場合がありますのでご了承ください。



一言メモ

▶ **資金使途がたくさん!** 旅行費用、結婚式費用、仏事費用、介護費用、引越費用
さらに、楽器、自転車、ペット購入にも!

資金使途証明が不要な「フリーローン」もご用意しております! (三菱UFJニコス保証型)